

Producto

- ▶ Epicor® ERP

Beneficios

- ▶ Conviértase en una empresa orientada a los datos, capaz de tomar decisiones asertivas de manera rápida
- ▶ Muestra en tiempo real basado en roles de los trabajadores, métricas clave automáticamente al iniciar sesión
- ▶ Visualice, prevea y evite la degradación de los equipos y la producción con Epicor IoT
- ▶ Ahorre tiempo al detectar visualmente las anomalías y realizar automáticamente un desglose para ver detalles transaccionales en EDD o Epicor ERP
- ▶ Permita que los empleados accedan y personalicen las visualizaciones en modo de autoservicio

Visualización de Datos Operativos en Tiempo Real

Epicor Data Discovery (EDD) es una herramienta de visualización de datos para Epicor ERP. Con EDD, el personal puede usar sus capacidades visuales naturales para detectar rápidamente áreas de interés en los datos de producción en tiempo real, que de lo contrario, tal vez habrían omitido si solo miraran filas y columnas de números.

En la vista de Data Discovery, los usuarios pueden establecer filtros y arrastrar y soltar medidas y dimensiones para producir abundantes visualizaciones, un proceso parecido a manipular una tabla dinámica en una hoja de cálculo. Luego pueden enfocarse en un área o punto de datos y realizar un desglose para ver el detalle de la transacción subyacente en ERP.

Impulsado por las Consultas de Actividad de Negocios (BAQ) en tiempo real en Epicor ERP y otras fuentes de datos, EDD complementa Epicor Data Analytics (EDA). EDD visualiza datos empresariales a corto plazo actualizados listos para usarse. Mientras tanto, EDA permite la exploración de datos a más largo plazo con paquetes de contenido completos prediseñados que se ejecutan en un almacenamiento de datos basado en la nube.



Arrastre y suelte medidas y mediciones en la Vista de Data Discovery para obtener nuevas perspectivas.

Los botones de acción de EDD cambian inmediatamente las vistas de sus datos.

Compare	Porcentaje del Total	Correlación	Tendencia
Series de lineales	Series de lineales	Pareto	Burbuja y diagramas de puntos
Barra apilada	Pareto	Tabla dinámica	Cumulative Percent
	Barra 100% apilada		Average
	Gráfico de pie		Moving Average

EDD está incorporado en el nuevo Sistema de diseño Kinetic de Epicor para tener una experiencia de usuario simple, moderna, intuitiva y optimizada, se puede acceder a EDD a través de SmartClient, navegadores Web, tabletas y teléfonos inteligentes modernos. La aplicación está diseñada para funcionar en los dispositivos táctiles de baja potencia tan bien como lo hace en una potente computadora de escritorio con una pantalla grande. EDD ajusta automáticamente su diseño y comportamiento al navegador y dispositivo desde el que se accede.

Las gráficas de indicadores son de tamaño ajustable y pueden adquirir animación al hacer clic sobre ellas con el mouse, para desplazarse rápidamente por múltiples valores como tableros de cotizaciones bursátiles para proporcionar actualizaciones en vivo de datos de producción. Las vistas de datos se pueden combinar en un tablero de inteligencia de negocios (BI) con dimensiones compartidas y filtros cruzados, y agregarse a la página de inicio activa de Epicor ERP.

Contenido de EDD

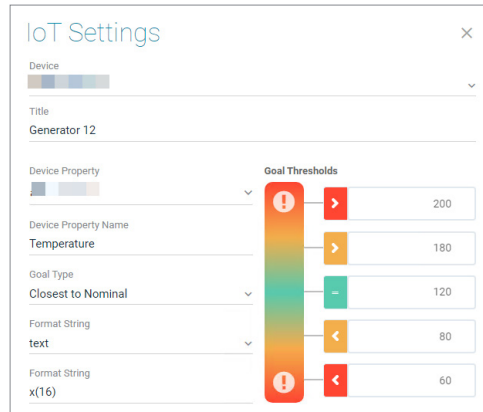
En EDD, se incluye una variedad completa de más de 30 indicadores en cinco tipos de roles de funciones. Esto proporciona un excelente punto de partida para que los usuarios exploren o creen nuevas mediciones en la vista de Data Discovery.

Rol ejecutivo

- ▶ Promedio del día de órdenes
- ▶ Utilidad bruta del día
- ▶ Ventas del día
- ▶ Costo de ventas vs. ganancias
- ▶ Órdenes del día
- ▶ Historial de órdenes

Rol de finanzas

- ▶ Saldo de cuentas por cobrar
- ▶ Saldo de cuentas por pagar
- ▶ Ventas del año a la fecha (YTD) vs. ventas del último año a la fecha (LYTD)
- ▶ Clientes atrasados en sus pagos, (cartera vencida)
- ▶ Envíos no facturados (número y monto)
- ▶ Antigüedad de cuentas por pagar
- ▶ Antigüedad de cuentas por cobrar



Los indicadores con restricciones configuradas para dispositivos de IoT facilitan la detección de las alarmas.

Rol de cadena de suministro

- ▶ Análisis de ganancia/pérdida de cotizaciones
- ▶ Cotizaciones (cuenta y monto)
- ▶ Cantidad y monto de órdenes ingresadas (ventas), cantidad y monto de autorizaciones para la devolución de materiales (RMA)
- ▶ Inventario obsoleto
- ▶ Variación en el precio de compra
- ▶ Conteo y monto de órdenes de compra abiertas
- ▶ Inventario negativo/agotados
- ▶ Cantidad y monto de órdenes vencidas
- ▶ Cantidad y monto de órdenes atrasadas
- ▶ Cantidad y monto de órdenes enviadas por criterios definidos
- ▶ Envíos realizados a tiempo/demorados, conteos y porcentaje vs. el total enviado
- ▶ Los indicadores con restricciones configuradas para dispositivos de IoT facilitan la detección de las alarmas

Rol de producción

- ▶ Trabajos limpios sin incidentes vs. con incidentes
- ▶ Horas de manufactura y horas de inactividad
- ▶ Conteo del trabajo por estado
- ▶ Desglose de elementos de costo del trabajo
- ▶ Horas indirectas por motivo

Rol de administrador de proyectos

- ▶ Presupuesto vs. costo real
- ▶ Porcentaje completado
- ▶ Márgenes de ganancia

Dispositivos de Epicor IoT

Epicor IoT es un módulo de Epicor ERP que se integra con Microsoft Azure IoT Hub. Esta aplicación controla y visualiza los datos de los sensores y otros productos de Epicor. Epicor IoT aprovecha Microsoft Azure IoT Hub para recopilar el contexto de Epicor ERP y datos de producción detallados. Los usuarios obtienen percepciones inteligentes de la producción y las actividades empresariales diarias, y logran niveles profundos de eficiencia operativa. El complemento de Data Discovery de Epicor IoT alerta en tiempo real a los encargados de tomar decisiones sobre qué requiere atención en el área de producción y, como resultado, mejora la productividad. Cada sensor del dispositivo o la máquina se puede configurar con una configuración de Indicadores Clave de Desempeño (KPI), como los rangos de temperatura permitida.

Las vistas de Indicadores y Tableros en la Página de Inicio Activa de EDD

La Página de Inicio Activa de Epicor ERP es un punto de partida opcional para el inicio de sesión de un usuario y es donde la mayoría de los usuarios se encontrará por primera vez con EDD.

Historias de Uso

“Quiero ver los índices de trabajos reportados considerando desperdicios/ reprocesamientos/ incumplimientos en comparación con los trabajos sin desperdicios/ reprocesamientos/ incumplimiento. Quiero poder ver esto por número de pieza y usuario definido dentro de un rango de fechas. Si el usuario no elige una pieza, entonces se incluirían todos los trabajos en el período establecido”.

—Gerente de Producción

Respuesta: Porcentaje de EDD de trabajos sin desperdicios o mediciones de incumplimiento.

“Necesito poder revisar rápidamente, en un KPI, el conteo total y la cantidad de facturas de cuentas por cobrar vencidas. Necesitaré poder analizar el KPI y ver todos los clientes que tienen facturas vencidas y cuál es el monto total vencido de cada uno de los clientes. Tengo que poder seguir desglosando y ver qué facturas componen la cantidad total vencida de cada cliente y, de cada factura, revisar cuántos días de atraso tiene”.

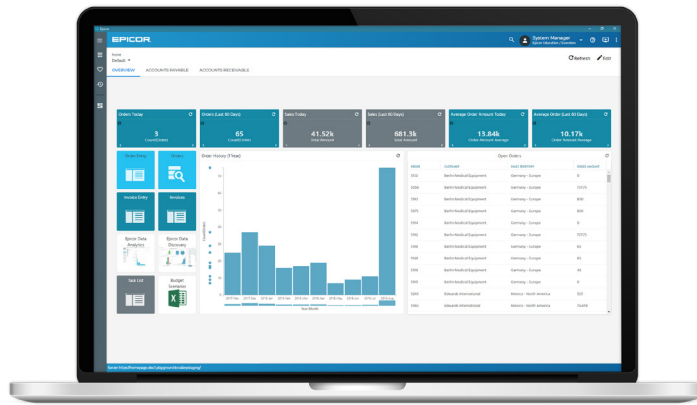
—Gerente de Cobros

Respuesta: Medición de cuentas por cobrar pendientes de EDD.

“Tengo que poder ver la cantidad de cotizaciones ganadas en comparación con la cantidad de cotizaciones perdidas dentro de un plazo de seis meses consecutivos. También necesito ver la velocidad de las pérdidas y ganancias, así como un análisis de Pareto de las pérdidas y ganancias. Además, necesito ver el valor de estas cotizaciones según el valor esperado”.

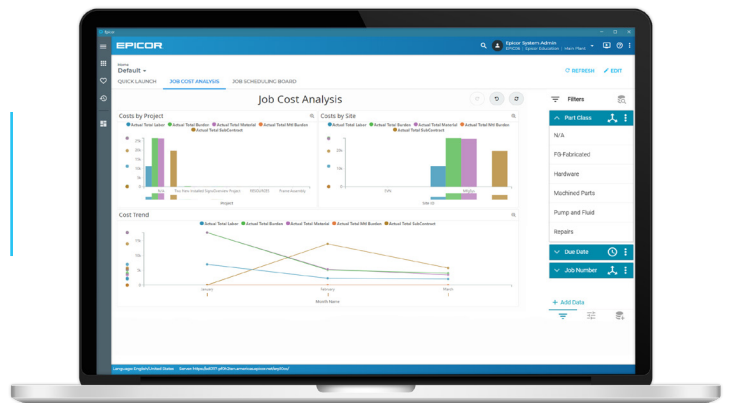
—Gerente de Ventas

Respuesta: Medición del análisis de ganancia/pérdida de cotizaciones de EDD.



Las cuadrículas de BAQ y las vistas personalizadas en EDD se pueden agregar a la Página de Inicio Activa.

Widget Discovery Dashboard agregado como una pestaña en la Página de Inicio Activa.



Un componente clave del Sistema de Diseño Kinetic de Epicor, es que contiene mosaicos de acceso rápido para los formularios que se utilizan regularmente, enlaces a otras aplicaciones y a las vistas de indicadores de EDD de tamaño ajustable. Se proporcionan cuatro páginas de inicio configurables por tipo de función: ejecutiva, financiera, manufactura y cadena de suministro, que se completan con lo correspondiente, con las vistas de indicadores de EDD, los dispositivos del IoT y otros complementos que se pueden reorganizar y ajustar con facilidad al tamaño de la página. Además, el complemento de “Discovery Dashboard” agrega un Tablero de BI de EDD como una pestaña en la Página de Inicio Activa. También puede crear vistas de EDD personalizadas y cuadrículas de BAQ desde el sistema o sus propias BAQs y agregarlas a su Página de Inicio Activa. La facilidad de accesibilidad de EDD desde la Página de Inicio Activa permite las decisiones basadas en datos en su empresa.

EDD Avanzado

EDD se conecta con las BAQ de Epicor ERP y las BAQ externas. EDD Avanzado permite que los clientes conecten EDD a fuentes de datos externos, en particular a los cubos multidimensionales que se han creado en Microsoft SQL Server® Analysis Services. Esto permite que el Tablero de BI de EDD se complete con las fuentes de datos externas y de Epicor ERP con dimensiones compartidas y filtros cruzados. EDD Avanzado también permite que se configuren inicios de sesión en EDD fuera del sistema de ERP a través de Azure Active Directory o Active Directory local con seguridad a nivel de los datos configurada por función. Los usuarios de Epicor ERP aun así pueden iniciar sesión en EDD a través del inicio de sesión de Epicor ERP.

Más Información

Descubra cómo Epicor Data Discovery puede ofrecer una nueva perspectiva de su negocio para empoderar a los encargados de la toma de decisiones en toda su organización. Comuníquese con su representante de ventas de Epicor o visite www.epicor.com.

Características principales

- ▶ Vistas de datos inmediatas
- ▶ Desarrollado para dispositivos móviles.
- ▶ EDD incluido con Epicor ERP
- ▶ Datos operativos de Epicor ERP en tiempo real
- ▶ Visualiza los datos de Epicor IoT desde Microsoft® Azure™ IoT Hub
- ▶ Visualización simultánea de vistas de EDD con formularios y rastreadores en Epicor ERP
- ▶ Abra los rastreadores y formularios de Epicor ERP desde los datos seleccionados en EDD
- ▶ La función de Tablero de BI permite dimensiones compartidas y filtros cruzados entre las vistas de datos
- ▶ El paquete principal incluye más de 30 mediciones clave para finanzas, cadena de suministro, manufactura, administración de proyectos y ejecutivos
- ▶ Edición de las visualizaciones con función de arrastrar y soltar
- ▶ Se conecta a soluciones preparadas y personalizadas
- ▶ Consultas de actividad de negocios (BAQ) de Epicor ERP
- ▶ EDD Avanzado se conecta a los cubos integrados en Microsoft SQL Server Analysis Services
- ▶ Las gráficas de indicadores están incorporadas y pueden ser animadas
- ▶ Vinculado al inicio de sesión de Epicor ERP, EDD Avanzado tiene la opción adicional de la Autenticación Única de Microsoft Directory y Azure Active Directory

Requisitos

- ▶ EDD está incluido en los paquetes Principales de las versiones de Epicor ERP 10.2.100 y superiores
- ▶ EDD Avanzado es una licencia adicional o suscripción SaaS disponible para las Versiones de Epicor ERP 10.2.300 y superiores
- ▶ Los complementos de Discovery Dashboard y de los dispositivos de IoT están disponibles en las versiones de Epicor ERP 10.2.400 y superiores
- ▶ Para ver el contenido del IoT de EDD, se requiere una licencia o una suscripción de SaaS para Epicor IoT

About Epicor

Epicor Software Corporation promueve el crecimiento empresarial. Proporcionamos un software flexible y específico para la industria, diseñado para satisfacer las necesidades particulares de nuestros clientes de las industrias de manufactura, distribución, minoristas y servicios. Más de 45 años de experiencia en los procesos de negocio y requerimientos operativos de nuestros clientes integrados en todas las soluciones: en la nube o en el sitio. Con un profundo conocimiento de su industria, las soluciones de Epicor mejoran en gran medida el desempeño y la rentabilidad mientras reducen la complejidad, para que usted pueda enfocarse en el crecimiento. Para obtener más información, póngase en contacto con Epicor o visite www.epicor.com.

EPICOR

Comuníquese con nosotros hoy mismo [✉ info@epicor.com](mailto:info@epicor.com) [🌐 www.epicor.com](http://www.epicor.com)