

Epicor Brochure

Epicor para plástico y caucho

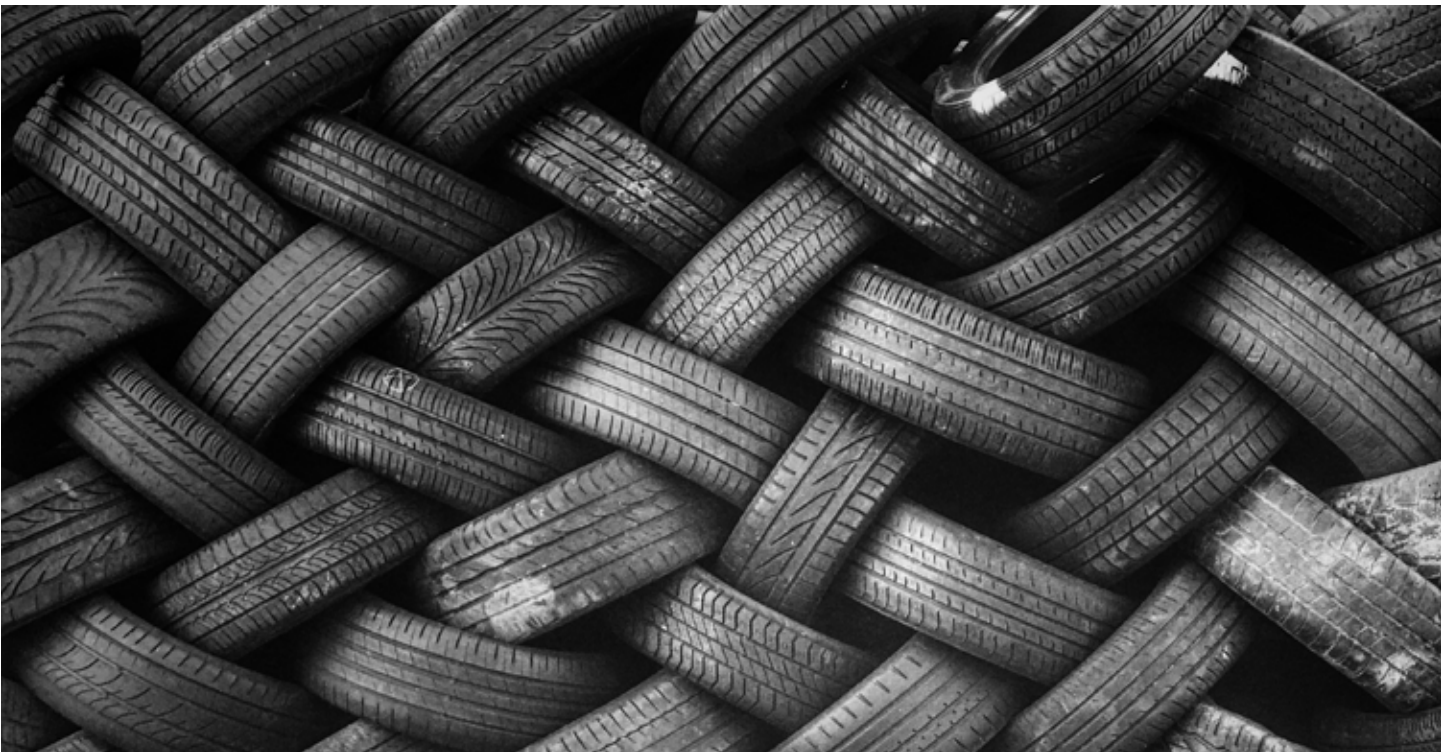


Funcionalidad

- De una planta a operaciones globales
- Trazabilidad y calidad
- Administración de costes
- Administración de moldes
- Administración de la cadena de suministro
- Administración del ciclo de vida del producto
- Producción esbelta
- Supervisión de procesos y producción
- Internet de las cosas
- Cumplimiento de la industria

El plástico y caucho continúa siendo una industria en crecimiento

El sector del plástico y caucho sigue siendo una industria en crecimiento, llena de innovación y personas con visión de futuro. Con la Industria 4.0 convirtiéndose ahora en la tendencia dominante, esos atributos serán aún más importantes en los próximos años. Dado que el cambio climático y el agotamiento de los recursos son temas importantes en todo el mundo, los polímeros de origen renovable están comenzando a verse cada vez más atractivos. Los beneficios del plástico son innegables. El material es económico, liviano y fácil de hacer. Esas cualidades han llevado a un auge en la producción de plásticos durante el último medio siglo, y esta tendencia continuará a medida que la producción de plástico continúe aumentando durante la próxima década. Dada la naturaleza de la economía global del mundo, comprender cómo obtener una ventaja en el mundo conectado de hoy es más importante que nunca. La eficiencia sigue siendo una de las principales prioridades, especialmente dada la naturaleza global del panorama competitivo, la sensibilidad al precio del cliente y los plazos cada vez más reducidos para la introducción de nuevos productos. Si se toma en serio la mejora de la eficiencia comercial y operativa, ahora es el momento de conectar su empresa y examinar sus procesos, desde el piso de producción hasta la administración. En Epicor, entendemos su negocio, desde los



conceptos básicos de la administración de moldes y la producción de alta producción, hasta la mecánica de la calidad y el servicio al cliente, y hasta los matices de la estrategia y la planificación. Si nos permite, Epicor puede jugar un papel importante en sus planes de transformación digital o de fábrica inteligente. Podemos ayudarlo a aprovechar al máximo lo que ya tiene, prepararlo para las oportunidades que enfrenta en este momento y ayudarlo a mantenerse a la vanguardia a medida que cambia y crece junto con su mercado y sus clientes.

El software de Epicor diseñado para la industria de plástico y caucho es una solución de ERP empresarial conectada que incluye Epicor Kinetic y Epicor® Advanced MES diseñado para negocios de producción para inventario y producción a pedido que se centran en moldeo por inyección, moldeo por soplado, moldeo por rotación, conformado térmico, extrusión y funcionalidades de fabricación complejas similares.

¿Sus clientes son exigentes en sus requisitos? No importa si está suministrando maquinaria industrial, automotriz, aeroespacial y de defensa, electrónica y eléctrica, dispositivos médicos o de la industria energética. Si tiene altas expectativas para su socio comercial y necesita una solución que lo ayude a administrar los requisitos de sus clientes, busque a Epicor para ayudarlo a construir planes desde simples a complejos, producción bajo pedido, producción contra inventario o de entorno mixto con un sistema integrado único

Mejorar la visibilidad del funcionamiento

Para muchos fabricantes, hacer un balance de las operaciones centrales del negocio es el paso inicial para mejorar los ingresos finales a través de una mayor visibilidad de las operaciones en producción y administración. A través de la tecnología integrada de ERP y MES, su empresa elimina los procesos redundantes y mejora la precisión de

la información para brindar un mejor servicio al cliente y una administración operativa centralizada.

El software de Epicor para plástico y caucho es una solución completamente integrada que le permite administrar su negocio. Desde el marketing y las ventas hasta la producción y la planificación, el abastecimiento, las adquisiciones, el servicio al cliente y las finanzas, el software de Epicor para plástico y caucho ofrece flexibilidad en la implementación. Su sistema está construido y diseñado para ayudar a que su negocio crezca y cambie cuando y cómo lo desee, ayudando a satisfacer sus necesidades empresariales ahora y a medida que crece en el futuro.

Epicor Data Analytics (EDA) provee tableros interactivos y personalizables para facilitar el análisis de las tendencias de datos en el corto y largo plazo, como la efectividad general del equipo (OEE), relacionadas

con su equipo de producción. Los tableros proporcionan gráficos y tablas visuales, para que pueda revisar rápidamente información importante sobre el rendimiento de su producción y tomar decisiones estratégicas informadas. En el módulo de EDA es donde realiza la mayor parte de su análisis y, a diferencia de una hoja de cálculo, puede “desglosar” los datos con un simple clic para revelar detalles adicionales.

Mejore la calidad y aumente la satisfacción del cliente

Fabricar partes de calidad es un objetivo principal de cualquier manufacturera en la industria del plástico y el caucho; puede reducir los costos y mejorar la satisfacción del cliente. El control estadístico de procesos (SPC) y el control de calidad estadístico (SQC) con Epicor Mattec MES utilizan datos automáticos en tiempo real para ayudarlo a responder a las condiciones de producción antes de fabricar partes defectuosas. Los datos fácticos de SPC y SQC le brindan resultados consistentes sin supervisión constante. Comparan el tiempo del ciclo y los datos del proceso para controlar los límites establecidos, que proporciona información valiosa e instantánea a los operadores de máquinas, ingenieros de calidad y confiabilidad y profesionales de mantenimiento.

Cualquier máquina que ingrese datos de producción y proceso en su sistema Epicor puede beneficiarse de las funcionalidades Mattec SPC y SQC. Es capaz de recibir cualquier tipo de datos de las máquinas: tiempo de ciclo, temperatura, presión, peso, dimensiones o cualquier otro tipo de medición. Configure y registre los límites de control de los



parámetros del proceso para cada atributo y especifique los criterios de muestreo. El sistema administra automáticamente muestras de datos y alertas para condiciones fuera de especificación. Aplica análisis estadístico a las condiciones del proceso, por lo que los operadores reciben una alerta, incluso antes de que las cosas se salgan de las especificaciones, de que algo tiene una tendencia negativa. Los fabricantes de plástico y caucho adoran las funcionalidades de calificación automática de partes de Epicor. Si una parte no cumple con las especificaciones, el sistema puede abrir una tolva de rechazo de salida y expulsar la parte fuera de especificaciones, lo que evita de hacerlo más adelante en el proceso de manufactura y posiblemente hasta el cliente final.

Con Epicor, el análisis estadístico es fácil y accesible porque es automatizado y visual. Epicor prácticamente elimina la necesidad

de un estadístico, o incluso una capacitación avanzada en matemáticas, para poner SPC y SQC a trabajar para su empresa. SPC y SQC hacen el trabajo en segundo plano y ofrecen gráficos y tablas visualmente intuitivos que están diseñados para que los operadores e ingenieros los comprendan de forma rápida y sencilla: completos, precisos y automatizados.

Active la rentabilidad de moldes y herramientas

El éxito del proyecto es fundamental para la rentabilidad final, sin embargo, muchas empresas luchan con proyectos que se retrasan o exceden el presupuesto. La solución de software de administración de proyectos de Epicor permite fases complejas de varios niveles, así como costos y facturación estrictos del proyecto. El software de administración de proyectos de Epicor utiliza estimaciones detalladas, planificación, programación, costos y logística de la cadena de suministro, lo que le ofrece un control y análisis completos

de cualquier proyecto. La administración de proyectos de Epicor se implementa fácilmente para administrar el diseño, el prototipo y la fabricación de nuevos moldes y otros proyectos. El análisis completo del proyecto, incluido el reconocimiento de ingresos, otorga una nueva visibilidad a los proyectos de larga duración.

Una vez en producción, la administración de la producción, la calidad y los cronogramas pueden ser un verdadero desafío cuando se trata de molduras familiares. Epicor puede manejar los escenarios complejos que vienen con la fabricación de varias o muchas partes al mismo tiempo utilizando un solo molde en una máquina. Además, Epicor ofrece funcionalidades de mantenimiento que administran el rendimiento operativo de los moldes para ayudar a garantizar un uso óptimo.

Haga que su cliente sea el centro de su negocio

Muchas manufactureras encuentran que asociarse con un grupo selecto de clientes es más rentable. Para mantener relaciones altamente desarrolladas, necesita una

comunicación sólida, agilidad y flexibilidad. Epicor lo ayuda a responder rápidamente a los cambios en la demanda de los clientes y ofrecer servicios de valor agregado.

Epicor para la industria del plástico y caucho ofrece un conjunto de funciones diseñadas para ayudar a su organización a anteponer las demandas de sus clientes. Con la funcionalidad integrada de administración de relaciones con el cliente (CRM), nos aseguramos de que toda la comunicación con el cliente sea fluida en toda la organización. Esto proporciona un flujo de trabajo completo para cada estimación basada en costos con la aprobación del cliente como una etapa del diseño o estimación inicial, cerrando el ciclo con el servicio al cliente, que registra cada consulta del cliente y proporciona un flujo de trabajo de escalamiento integral cuando es necesario.

Maximice la eficacia del equipo

Epicor Advanced MES le brinda a los fabricantes de partes y productos de plástico y caucho datos de rendimiento en tiempo real y la capacidad de eliminar la recopilación manual de datos inexacta que consume mucho tiempo. Los





productores que amplían su sistema Epicor con monitoreo automático de producción y monitoreo de procesos permiten a los operadores enfocarse en fabricar productos de calidad. Se anticipan y ayudan a evitar problemas, eliminan el tiempo de inactividad y maximizan el rendimiento, todo desde la primera línea y mucho antes de que los problemas puedan afectar el rendimiento o la calidad. Epicor Advanced MES habilita funcionalidades complejas específicamente para operaciones de productos de plástico y caucho, como el seguimiento de ingredientes activos y el moldeo, para ayudarlo a administrar su negocio de manera más eficiente.

Los datos del proceso y la producción en tiempo real brindan información instantánea y precisa sobre el estado del equipo, la efectividad de la herramienta y las condiciones, para que pueda lograr una fabricación sin interrupciones. El “pulso de producción” allana el camino para

métricas de rendimiento precisas y consistentes para que todo el equipo pueda enfocarse en mejorar: OEE, tasas de producción, desperdicio, rendimiento y mucho más. Todo se entrega de una manera que tiene sentido para todos, desde el piso de producción hasta la administración, con el conocimiento y la perspectiva del operador para ayudarlo a identificar y abordar la pérdida constante. Epicor Advanced MES le permite un mejor rendimiento con al ayudarlo mejorar la calidad, el servicio al cliente y la competitividad. Epicor Advanced MES admite señales de máquinas digitales y analógicas directamente desde máquinas o sensores o mediante PLC o PLC compatible con OPC.

Administrar compilaciones de productos cada vez más complejas

Los productos se han vuelto cada vez más complejos. En parte, esto se debe a las opciones que los consumidores

buscan en el mercado. Además, se está aprovechando un nuevo nivel de innovación para diseñar productos modernos. Epicor® Kinetic ofrece funcionalidades para administrar productos complejos. En particular, dentro de un solo producto diseñado, los usuarios no solo pueden retener la lista de materiales (BOM) y la lista de operaciones (BOO), sino que también existen funcionalidades para administrar múltiples niveles de ensamblajes. Hacer esto dentro de una única estructura de ingeniería permite a los ingenieros configurar visualmente todos los componentes, tanto fabricados como comprados. También permite una programación precisa y el cálculo de costos de ensamblajes multinivel.

Las características adicionales simplifican los procesos de ingeniería. En particular, la configuración del producto ofrece configuraciones basadas en reglas que los no ingenieros, como los vendedores,



pueden estimar un producto complejo en función de reglas predeterminadas. Una vez que se acepta la estimación, un BOM y BOO completos fluyen a producción para construir el producto. Además de la configuración del producto, Epicor ofrece integración CAD con los principales sistemas CAD, y para las empresas que necesitan procesos de flujo de trabajo de ingeniería más sólidos, Epicor PLM se puede implementar.

Reduzca los costos sin comprometer la calidad

Muchos fabricantes están volviendo a lo básico y buscan reducir el desperdicio con un control de costos más fuerte y una administración de elementos clave de costos. A través de una administración eficiente del proceso de compra, las empresas de hoy utilizan técnicas justo a tiempo (JIT) para la adquisición de material. Además, los compradores buscan nuevas formas de reducir los márgenes con los proveedores. Los buenos requisitos de previsión y demanda proporcionan un mejor poder adquisitivo. El software de Epicor para plástico y caucho incluye control de inventario junto con la planificación de requisitos de materiales (MRP) y funcionalidades de sugerencias de compra para proporcionar control de material por fases y entrega de material justo a tiempo. Los fuertes indicadores de costos y análisis de costos de posproducción son críticos para el proceso. Cada ciclo de producción se analiza para determinar el costo total desglosado por costo de material, costo de carga de material, costo de mano de obra, costo de subcontratación y costo de carga. Con base en la rentabilidad y el análisis de ejecución, la administración de producción puede determinar si las estimaciones de planificación de producción necesitan un ajuste para cotizar y volver a ejecutar la próxima vez.

Trazabilidad completa del producto

Los estrictos requisitos para la trazabilidad de productos y materiales han sido durante mucho tiempo un requisito de industrias altamente reguladas como la aeroespacial y de defensa, dispositivos médicos y automotriz. Sin embargo, muchas otras industrias en la actualidad requieren un fuerte control de procesos con inventarios controlados por lotes y series. Epicor proporciona una oferta sólida que rastrea los materiales, así como las herramientas, los productos terminados y semiacabados durante todo el proceso de producción. El control de paquetes en el software de Epicor funciona como el sistema de matrículas para registrar automóviles, pero con mucha más capacidad para designar y administrar sus grupos. Con el



control de paquetes, usted identifica cada paquete y su contenido. Ingresa, rastrea y manipula puntos de datos pertinentes, como números de serie y códigos de parte. Una vez hecho esto, el resto es fácil. Puede mover cada grupo dónde y cómo guste mientras disfruta de la total confianza de que tiene una visibilidad total del contenido del paquete. Con el control de paquetes en el software Epicor, su empresa puede mover varios productos a través de contenedores en lugar de realizar un seguimiento de los movimientos parte por parte. Esta funcionalidad le ahorrará tiempo y ayudará a aumentar la precisión del inventario y la satisfacción del cliente.

Mantener el estado del proveedor a través del desempeño de la entrega

Las relaciones a largo plazo con los clientes son el pan de cada día en esta industria. Mantener el estado de proveedor se basa en mediciones no solo de costo y calidad, sino también del desempeño de la entrega. Para muchos fabricantes, la visibilidad de la producción, en particular el horario de trabajo en la planta, ha superado a la pizarra tradicional. Ahora incluye requisitos más amplios, como escenarios hipotéticos, restricciones de múltiples fuentes e incluso programación basada en capacidades, ya sea el conjunto de habilidades de los empleados o la capacidad de la máquina. Con

tableros de programación visuales y de programación de múltiples fuentes que ofrecen carga codificada por colores, funcionalidades de carga de arrastrar y soltar y funcionalidad de desglose, los programadores expertos y los gerentes de producción pueden administrar con precisión los cambios y responder a las restricciones de sobrecarga de manera proactiva. Para los fabricantes que responden a la pregunta: “¿Cuándo pueden entregar?” Durante el ciclo de ventas, Epicor ofrece una verdadera capacidad de entrega que absorber los requisitos de la orden de venta en la programación utilizando la capacidad adecuada y las reglas de MRP para ofrecer una fecha de entrega precisa. La simple aceptación del pedido de cliente traslada el requisito a la producción y a compras.

Utilice la metodología esbelta y los sistemas de demanda y extracción para mejorar los tiempos de entrega y reducir el desperdicio

Los fabricantes innovadores que implementan metodologías esbeltas en toda la empresa obtienen enormes beneficios en términos de satisfacción del cliente y rendimiento empresarial general. Para los fabricantes que buscan reducir los procesos de desperdicios desde la oficina hasta la planta, los sistemas integrados pueden ayudar a agilizar los procesos

comerciales. Además, la compatibilidad con estrategias basadas en células ayuda a impulsar los requisitos clave de los clientes. La implementación de sistemas de demanda que se basan en principios de reabastecimiento mejora aún más la eficiencia de los componentes y el material JIT. El software de Epicor contiene métricas integradas de actividad esbelta y funcionalidad Kanban, es decir, señal para fabricar o mover producto, que ofrece la funcionalidad necesaria para administrar varios tipos de señales electrónicas para el control Kanban.

Internet de las Cosas

El Internet de las cosas (IoT) permite a los fabricantes conectar sus sistemas, sensores, máquinas y personas como nunca antes. Epicor IoT aprovecha el poder del software IoT Hub de Microsoft® Azure® con el contexto y los datos detallados de Epicor Kinetic. Con Epicor IoT, obtiene una visión aún más inteligente de las operaciones y actividades diarias de su empresa.

Monitoree equipos, activos, factores ambientales, ubicaciones de inventario y sus datos de IoT correspondientes. Los eventos y los datos, como la telemetría de sensores y máquinas, fluyen hacia Azure IoT Hub. Desde allí, los datos se propagan al módulo de IoT de su solución Epicor. El software IoT de Epicor tiene un motor avanzado basado en reglas que puede detectar patrones

y generar alertas y notificaciones que se propagan a Epicor, donde se pueden usar para desencadenar cambios en los procesos comerciales, como generar una sugerencia de mantenimiento cuando se detecta el deterioro del equipo.

Cumplimiento normativo

Además de los otros desafíos que enfrentan los fabricantes de productos de plástico y caucho, un nuevo conjunto de regulaciones gubernamentales y exigidas por la industria están presionando a las organizaciones. Estos requisitos exigen un control estricto del proceso de manufactura y la trazabilidad junto con prácticas comerciales estrictas. Desde SOX hasta los estándares IATF/ISO/AS/TS/QS, los fabricantes de hoy se enfrentan a desafíos que reducen sus ganancias. La sólida infraestructura de Epicor, junto con su paquete de calidad completo, ofrece un enfoque integral para automatizar el proceso de cumplimiento.

Reducir el desperdicio en la cadena de suministro

Más que nunca, los fabricantes están analizando toda su cadena de suministro para eliminar el desperdicio y mejorar los resultados finales. El software de Epicor para plástico y caucho promueve una colaboración más estrecha en toda la cadena de suministro mientras analiza las mismas métricas con las que se mide, incluido el desempeño de envío de los

proveedores o las calificaciones de calidad. ¿Busca nuevas eficiencias y mediciones del desempeño de los proveedores? Busque procesos automatizados para solicitar RFQ o para enviar órdenes de cambio a través de colas electrónicas en portales de proveedores o más directamente a través de EDI.

Implementación a su gusto: en la nube, en sitio o híbrida

En nuestro mundo cada vez más digital, su capacidad para sobrevivir, competir y crecer depende de cómo su empresa aproveche la última tecnología de mejores prácticas. Los procesos manuales y desconectados simplemente no pueden seguir el ritmo. Los líderes empresariales eligen cada vez más la computación en la nube para la mayor parte de sus operaciones de TI, incluido el software ERP que utilizan para administrar el inventario y la manufactura de productos. La nube se ha convertido en la plataforma de elección, respaldando una variedad de iniciativas de crecimiento como movilidad, análisis, robótica, comercio electrónico, digitalización, IoT y más. En todo el mundo, más empresas están aprovechando la nube para implementaciones de ERP para beneficiarse de su economía convincente, liberar recursos de TI y perseguir de manera más efectiva estrategias de crecimiento innovadoras. Epicor Kinetic en la nube está diseñado exclusivamente para su industria, impulsado por el valor, rentable y con la mejor plataforma de nube global de nivel empresarial: Microsoft Azure.





Entendemos que migrar a la nube no es algo para lo que todos estén preparados, y estamos viendo que muchos clientes adoptan una estrategia híbrida al probar una aplicación en la nube que está integrada a su instancia de ERP local. Y para aquellos clientes que prefieran permanecer completamente en las instalaciones, también continuaremos respaldando plenamente esa opción.

Soporte de operaciones globales y extendidas

Con las presiones competitivas que impulsan a muchos fabricantes expandirse globalmente, muchos fabricantes se encuentran de repente administrando múltiples sitios de manera desigual. El software de Epicor para plástico y caucho tiene funcionalidades integrales en múltiples sitios junto con presencia global para ayudar a cumplir con los requisitos de soporte local de su empresa. La competencia a nivel mundial y nacional que une la diversidad geográfica y estratégica y elimina las ineficiencias de la cadena de suministro, se puede lograr con las tecnologías para agilizar los procesos intracompañía e intercompañía y comunicarse de manera rápida y precisa. La sincronización de relaciones complejas que determinan la oferta, la demanda y el cumplimiento es el medio para alcanzar nuevos niveles de desempeño empresarial líderes en la industria. El software de Epicor para plástico y caucho puede ayudarlo a lograr la máxima eficiencia en toda su empresa extendida a nivel mundial.

Experiencia de usuario, movilidad y marco tecnológico

Epicor brinda a su fuerza laboral una experiencia de usuario consistente en su lugar de trabajo o desde su dispositivo móvil, donde quiera que estén los empleados. La interface de usuario de Epicor Kinetic fue diseñada para brindar una apariencia moderna y permitir a los desarrolladores crear aplicaciones que funcionen en cualquier dispositivo.

Epicor se encuentra en una posición única con un conjunto completo de aplicaciones basadas en una arquitectura de servicios al 100%, lo que protege su inversión en software y servicios en el futuro. Fuera de todas las razones por las que las organizaciones buscan servicios web para la implementación (velocidad, estabilidad, reutilización y más) para las empresas de manufactura medianas, el incentivo es inminente para impulsar la colaboración electrónica de manera más formal en su cadena de suministro. La conexión de servicios web se está convirtiendo rápidamente en una necesidad para hacer negocios.

Respaldar sus estrategias comerciales con aplicaciones creadas en una arquitectura orientada a servicios (SOA) mantiene la puerta abierta para las empresas de plástico y caucho al cumplir con los requisitos inmediatos de escalabilidad y respaldar una filosofía abierta en caso de que su estrategia comercial cambie. SOA simplifica la unión de infraestructuras establecidas para hacer que la adquisición y la fusión sean menos tediosas, lo que resulta atractivo para las empresas que buscan adquisiciones.

Inteligencia Artificial

El Agente Virtual de Epicor (EVA) es la inteligencia personificada para los sistemas de Epicor en todas las industrias. Los usuarios estarán capacitados por el procesamiento del lenguaje natural (NLP) sensible al contexto de EVA. Con EVA, interactúa de forma natural con su sistema Kinetic. Es tan fácil como hablar o escribir con un colega. Esto hace que la amplitud y la profundidad de la funcionalidad y la información específicas de la industria disponible dentro del sistema sean directamente accesibles para una audiencia más amplia, lo que aumenta la productividad y la eficiencia, y brinda a su empresa un mejor retorno de la inversión en ERP. Pero ese es solo un aspecto de EVA: más que un simple chat, EVA devuelve tarjetas de información con un formato enriquecido y



botones para las próximas acciones sugeridas. Como resultado, sus empleados pueden tener las respuestas correctas cuando tienen la pregunta independientemente de la ubicación o el dispositivo, puede hacer más con los empleados que tiene y puede atraer a la próxima generación de empleados con tecnología moderna.

Al desarrollar usando servicios de IA de Microsoft Azure, EVA se puede agregar a todos los tamaños y tipos de implementaciones de Epicor Kinetic, tanto en sitio como en la nube. Esto ayuda a garantizar que los clientes de cualquier tamaño, incluidas las pequeñas y medianas empresas, puedan aprovechar las tecnologías innovadoras que les ayudarán a hacer crecer sus negocios.

Servicio y soporte líderes en la industria

Epicor tiene más de 45 años de experiencia entregando soluciones de clase mundial enfocadas en la industria, y brindando atención y servicio continuo al cliente a más

de 20,000 instalaciones de clientes. Somos un verdadero socio de soluciones globales con soporte de servicios en todo el mundo. El medio clave que transforma el software de Epicor para la industria del plástico y caucho en una solución de negocios exitosa es nuestra metodología de implementación exclusiva. Epicor ofrece una de las técnicas más rentables y eficientes para planificar, diseñar, validar e implementar su solución Epicor. Con empleados directos en todo el mundo que están debidamente capacitados y equipados con herramientas de implementación de clase mundial, Epicor sigue nuestra metodología de firma de etapas diseñada especialmente en torno al software de Epicor y nuestros clientes, ya probada. El resultado final está diseñado para ser una implementación puntual y dentro del presupuesto de su solución de Epicor que le permite a su empresa comenzar a usar rápidamente Epicor para la industria del plástico y caucho en las operaciones diarias, lo que beneficia su tiempo y dinero al brindar una amplia funcionalidad, a un costo total de propiedad más bajo.

EPICOR

Estamos aquí para las empresas que trabajan arduamente para que el mundo siga girando. Son las empresas que fabrican, entregan y venden lo que todos necesitamos. Confían en Epicor para ayudarles a hacer mejores negocios. Sus industrias son nuestras industrias, y los entendemos mejor que nadie. Al trabajar mano a mano con nuestros clientes, llegamos a conocer su negocio casi tan bien como ellos. Nuestro innovador portafolio de soluciones está cuidadosamente diseñado para adaptarse a sus necesidades y responde de manera flexible al cambiante mundo actual. Impulsamos las metas de cada cliente, ya sea crecer y transformarse, o simplemente volverse más productivo y eficiente. Eso es lo que nos convierte en los socios esenciales para las empresas más esenciales del mundo.

Contacto: info@epicor.com | www.epicor.com

El contenido de este documento tiene fines informativos solamente y está sujeto a modificaciones sin previo aviso. Epicor Software Corporation no ofrece declaraciones ni garantías con respecto a la información incluida y rechaza explícitamente, con todo el peso de la ley, todas las garantías implícitas aplicables, tales como la adecuación para un fin particular, la comerciabilidad, calidad satisfactoria o destrezas y cuidados razonables. Este documento y su contenido, incluidos los puntos de vista, los testimonios, las fechas y el contenido funcional expresado en el presente, se consideran precisos a partir de su fecha de publicación, 8 de octubre de 2021. El uso de los productos y servicios de Epicor está sujeto a un acuerdo marco con el cliente o acuerdo similar. El uso de la solución o las soluciones descritas en este documento con otro software de Epicor o productos de terceros puede requerir la compra de licencias para dichos productos. Epicor, el logotipo de Epicor y Mattec MES son marcas comerciales o marcas comerciales registradas de Epicor Software Corporation en los Estados Unidos y en otros países determinados o en la UE. Copyright © 2021 Epicor Software Corporation. Todos los derechos reservados.